

香港理工大學 香港專上學院
「樂在成長中 2012」青少年暑期體驗營

報名表格

- 以個人或小組形式報名的同學均須填寫此表格。以小組形式報名的同學，必須同時填妥「小組報名附加表格」，然後一併交回本學院。
- 費用：以個人形式報名的營費為每位港幣 740 元
- 請將填妥的表格連同劃線支票（抬頭請寫「香港理工大學」）寄回或親身交回九龍紅磡紅樂道 8 號香港專上學院，信封面請註明「樂在成長中 2012」。報名截止日期為 **6 月 8 日(星期五)**。

學生資料

學生姓名：(中)_____ (英)_____

性別：_____ 身份証號碼：_____ 出生日期：____年____月____日

地址(以英文填寫為佳)：_____

聯絡電話：(日間)_____ (晚間)_____

電郵：_____

就讀中學：_____ 年級：_____

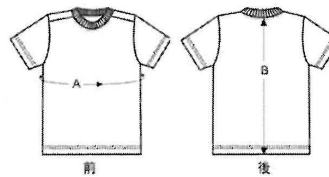
曾否參加同類之體驗營：

「樂在成長中 2011」青少年體驗營

其他(請註明)：_____

*請依照以下之尺寸揀選營會提供之團服

	胸圍 A	衫長 B	請 “✓”
XS	86cm	56cm	
S	91cm	61cm	
M	99cm	66cm	
L	107cm	71cm	
XL	114cm	76cm	



家長資料

家長姓

名：(中)_____ (英)_____

與學生的關係：_____

本人同意子女(姓名)_____ 參加由理大香港專上學院舉辦的
「樂在成長中 2012」青少年體驗營。

家長簽署：_____ 日期：_____